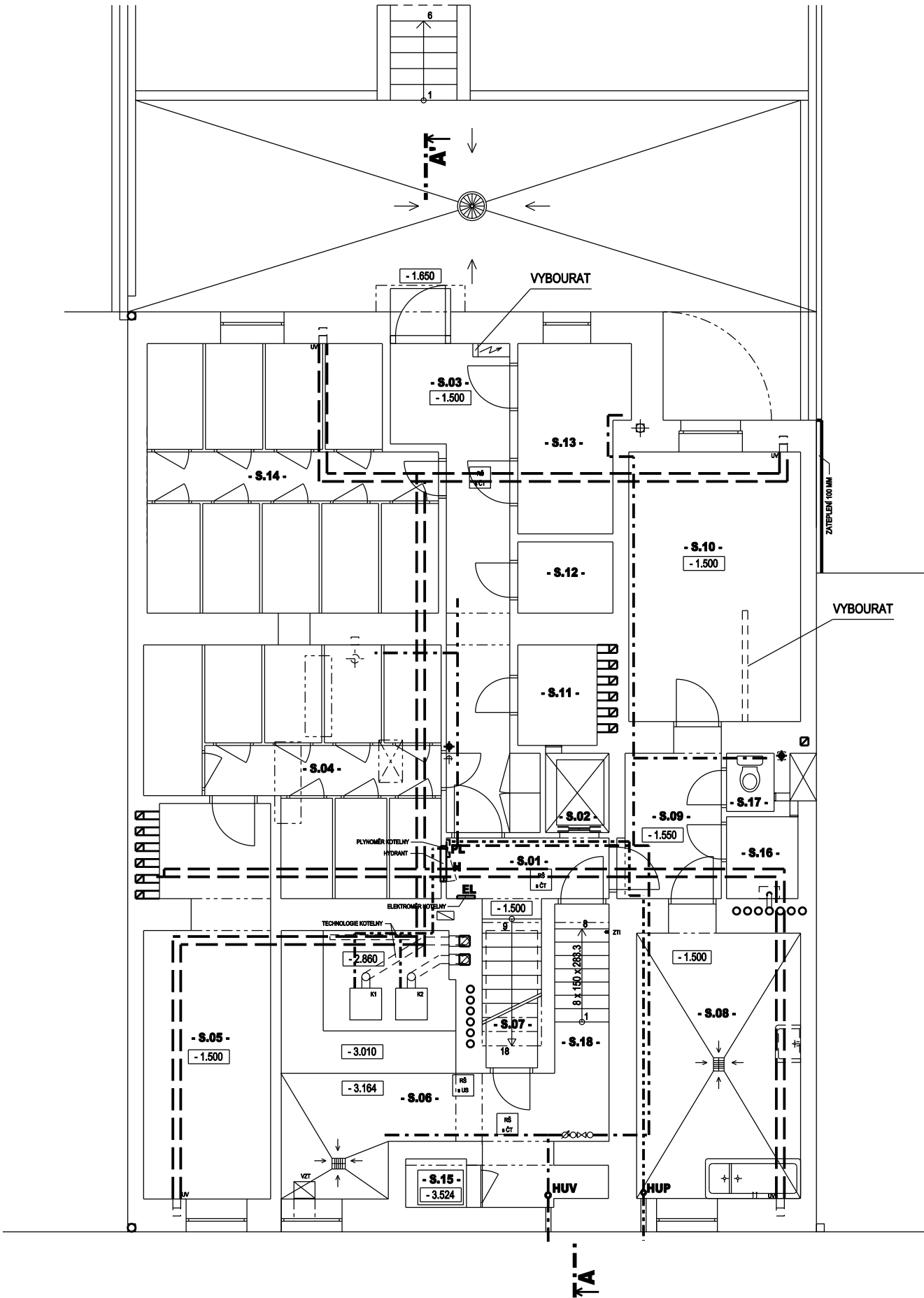


PŮDORYS SUTERÉNU (1.PP) - DSS



LEGENDA MATERIÁLŮ : STÁVAJÍCÍ KONSTRUKCE

LEGENDA MÍSTNOSTÍ 1.PP :

OZNAČENÍ	PROSTOR	PLOCHA (m²)	VÝŠKA (mm)	PODLAHA (Povrch)
- S.01 -	DOMOVNÍ CHODBA	3.96	2300	Mozaik. keram. dlažba
- S.02 -	VÝTAH	1.80		Betonová šachta
- S.03 -	CHODBA SKLEPY	13.97	2300	Beton
- S.04 -	SKLEPY	21.95	2300	Beton
- S.05 x	SKLAD	16.90	2300	Beton
- S.06 -	KOTELNA	21.34	3960	Beton s nátěrem
- S.07 -	SKLAD	2.53		Beton
- S.08 -	PRÁDELNA	16.05	2300	Beton - kletovaný
- S.09 -	CHODBA	5.63	2300	Beton - kletovaný
- S.10 -	SUŠARNA	16.36	2300	Beton - kletovaný
- S.11 -	SKLEP	3.14	2300	Beton
- S.12 x	SKLEP	2.43	2300	Beton
- S.13 x	KOČÁRKÁRNA	6.98	2300	Beton
- S.14 x	SKLEPY	25.92	2300	Beton
- S.15 -	VÝTAH NA POPELNICE	1.27		Beton
- S.16 -	SKLAD	2.09	2300	Beton
- S.17 -	WC	1.00	2300	Beton
- S.18 -	SCHODIŠTĚ	3.28		Beton + nátěr
	CELKEM	166.00		

PLOCHA DVORA: 52,12 M2

- POZNÁMKA:
- NÁZVY MÍSTNOSTÍ JSOU PŘEVZATY Z PŘEDANÉ DOKUMENTACE ZSS OD FY EKONOMIK PROJEKT
 - VLASTNÍ DOMĚŘENÍ OBJEKTU PROBĚHLO V SUTERÉNU (1.PP), NA CHODBÁCH A NA STŘEŠE (7.NP)
 - DISPOZICE BYLA UPRAVENA TAK, ABY ZEJMÉNA KOMÍNY PROBIHALY SVISLE OD STŘECHY DO 1.PP
 - VYBOURAT A DEMONTOVAT VŠECHNA ZŘÍZENÍ, ROZVODY A KABELÁŽ
 - PRŮRAZ DO STROPU V MÍSTĚ STOUPAČEK

ROZVODY A PRVKY URČENÉ K VYBOURÁNÍ:

- ROZVOD UV - POD STROPEM (stávající)
- ROZVOD PLYNU (stávající)
- ROZVOD VODY (stávající)
- 2x PLYNOVÝ KOTEL + technologie

Generální projektant : <div><div>L.HOTA & T.ŠIŠL ENGINEERING & MANAGEMENT</div><div>L.T.E.M. s.r.o. LHOTA & TAIŠL ENGINEERING & MANAGEMENT</div><div>Křížkova 96 186 00 Praha 8 - Karlín Tel: +420 606 032 725 E-mail: info@item.cz</div></div>				Č.paré
HIP :	Projektant :	Vypracoval :	Projektant části :	
Ing.Jiří Lhota	Ing.arch.Jiří Petrůj	Ing.arch.Jiří Petrůj	Ing.arch.Jiří Petrůj	
Investor : Bytové družstvo Vršovická 1216, Vršovická 8, Praha 10 - Vršovice			Objekt / soubor :	SO - 01
Místo stavby : Vršovická 1216/8, Praha 10 - Vršovice, č.parc. 2001/1			Datum :	09/2015
Název projektu : REKONSTRUKCE BYTOVÉHO DOMU Č.P. 1216 Vršovická 8, 100 00 Praha 10 - Vršovice, č.parc. 2001/1			Stupeň :	DSP + DPS
			Číslo zakázky :	200/002/0/2015-07-01
Část projektu : D.1.1- ARCHITEKTONICKO - STAVEBNÍ ŘEŠENÍ			Formát :	
Název výkresu : BOURACÍ PRÁCE V 1.PP			Měřítko:	M 1:100
			Čís. výkresu :	D.1.1 - 14